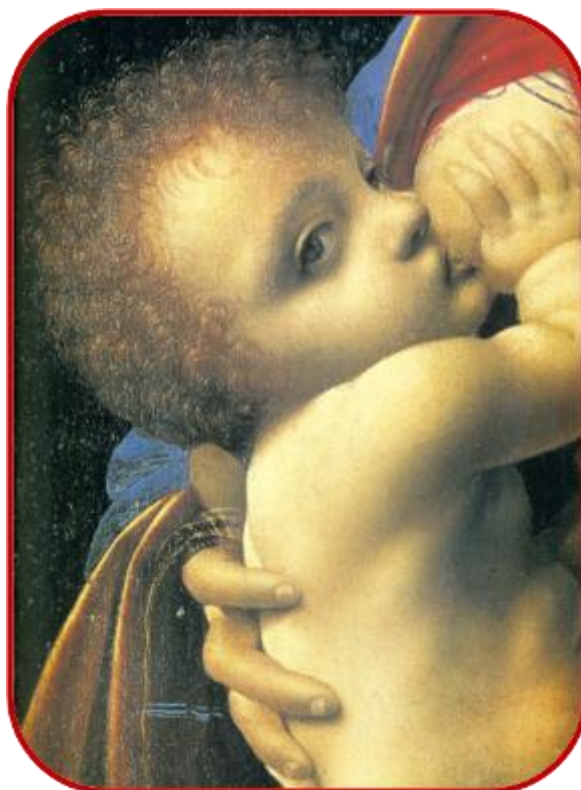


za podpory Neonatologické společnosti ČLS JEP a Neonatologické sekce ČAS



Leonardo da Vinci  
Madona Litta (detail)  
1490 - 1491

## **XXIII. CELOSTÁTNÍ KONFERENCE OŠETŘOVATELSKÝCH PROFESÍ PRACUJÍCÍCH V PÉČI O NOVOROZENCE**

**ČESKÉ BUDĚJOVICE – ART IGY**

Pražská 24, České Budějovice (Společenský sál 3. patro)

**22. – 23. 5. 2014**



NEONATOLOGICKÉ ODDĚLENÍ

za podpory Neonatologické společnosti ČLS JEP a Neonatologické sekce ČAS

POŘÁDAJÍ

# **XXIII. CELOSTÁTNÍ KONFERENCI OŠETŘOVATELSKÝCH PROFESÍ PRACUJÍCÍCH V PÉČI O NOVOROZENCE**

**ČESKÉ BUDĚJOVICE – ART IGY**

(Pražská ul. 24, České Budějovice)

SPOLEČENSKÝ SÁL – 3. PATRO

**22. - 23. 5. 2014**

# PROGRAM

ČTVRTEK 22. 5. 2014  
(10.00 – 16.15 hod.)

## 10.00 HOD. - ZAHÁJENÍ

Mgr. M. Kyselová, MBA – náměstkyně pro ošetrovatelskou péči Nemocnice České Budějovice, a. s.  
MUDr. M. Hanzl, PhD. – primář neonatologického oddělení Nemocnice České Budějovice, a. s.

### I. SOUČASNÁ LEGISLATIVA A JEJÍ VLIV NA NEONATOLOGICKOU A PEDIATRICKOU PÉČI

Začátek: 10.15 hod.

*Koordinátoři: Kyselová M., Troupová J.*

1. **Úvodní slovo**  
(Hanzl M. - České Budějovice) 15 min.
2. **Nové výzvy v prevenci a řešení poruch plodnosti**  
(Konečná H. - České Budějovice) 30 min.
3. **Nedoklubko – podpora péče o nedonošené děti a jejich rodiny**  
(Žáčková L. - Praha) 20 min.
4. **Pěstounská péče na přechodnou dobu**  
(Kavanová H. - České Budějovice) 30 min.

*Diskuze*

### II. PORODNÍ ASISTENTKA A DĚTSKÁ SESTRA V PÉČI O NOVOROZENCE PO PROPUŠTĚNÍ

5. **Předčasné propuštění novorozenců a ambulantní porod – stávající úprava**  
(Hanzl M. - České Budějovice) 20 min.
6. **Porodní asistentka v komunitní péči**  
(Tröstlová A., Panušová L. - České Budějovice) 20 min.

*Diskuze*

*Přestávka na oběd (12,45 – 14,00 hod.)*

### III. PERIOPERAČNÍ PÉČE Z OŠETŘOVATELSKÉHO POHLEDU

Začátek: 14,00 hod.

*Koordinátoři: Ratiborský J., Schwarzová L.*

7. **Specifika ošetrovatelské péče o novorozence s atrézií jícnu**  
(Nováková D., Vlčková Š. – Hořovice) 20 min.
8. **Specifika ošetrovatelské péče při operacích v Ústavu pro péči o matku a dítě**  
(Ratiborský J., Ochránová P. – Praha) 20 min.
9. **Zajištění perioperační péče o novorozence v Českých Budějovicích**  
(Šindelářová K., Troupová J. - České Budějovice) 15 min.

*Diskuze*

#### IV. VARIA I.

**Začátek: 15,00 hod**

**Koordinátoři:** Špidlenová D., Tonárová M.

- |   |         |
|---|---------|
| <b>10. Kojení dětí po operativním porodu v Krajské nemocnici Tomáše Bati, a. s. Zlín</b><br>(Bařová L., Svozilová K. – Zlín)                | 15 min. |
| <b>11. Apertův syndrom u novorozence</b><br>(Tonárová M., Dyčková L. – Plzeň)   | 15 min. |
| <b>12. Kazuistika – komfort novorozence</b><br>(Sodomková M. - Pardubice)   | 15 min. |
| <b>13. Ošetření pupečníku novorozence na vybraných novorozeneckých odděleních</b><br>(Šnajdrová Š., Machová A. - Benešov, České Budějovice) | 15 min. |

*Diskuze*

*Předpokládaný závěr 1. dne jednání 16,15 hod.*

**PÁTEK 23. 5. 2014**  
(8.30 – 12. 45 hod.)

#### V. OŠETŘOVATELSKÉ POSTUPY V NEONATOLOGII ZALOŽENÉ NA DŮKAZECH

**Začátek: 8,30 hod.**

**Koordinátoři:** Kubařtová Z., Saxlová J.

- |  |         |
|--|---------|
| <b>14. Příprava doporučeného postupu v péči o kůži novorozence</b><br>(Fendrychová J. – Brno)                                      | 25 min. |
| <b>15. Termomanagement jako součást ošetrovatelské péče o předčasně narozené novorozence</b><br>(Burešová J., Náhlovský J.- Plzeň) | 25 min. |

*Diskuze*

#### VI. MONITOROVÁNÍ NOVOROZENCŮ NA RES A JIP (SOUČASNÉ MOŽNOSTI)

- |  |         |
|--|---------|
| <b>16. Monitorování novorozenců na RES a JIP (současné možnosti)</b><br>(Kubová P., Brabcová E. – Most)          | 20 min. |
| <b>17. Aktuální trend monitorování novorozenců na JIP a RES</b><br>(Jantačová D., Bočková I. - České Budějovice) | 20 min. |

*Diskuze*

*Přestávka*

#### VII. VARIA II.

**Začátek: 10,30 hod.**

**Koordinátoři:** Machová A., Zikešová I.

- |   |         |
|---|---------|
| <b>18. Informace Neonatologické sekce ČAS</b><br>(Saxlová J. – Praha)                 | 15 min. |
| <b>19. Výuka spolupracovníků a funkce sestry školitelky</b><br>(Kuličková E. – Praha) | 15 min. |

*Diskuze*

<b>20. Optimální výživa fyziologického novorozence</b> (Gregora M. - Strakonice)	25 min.
<b>21. Kojení nedonošených novorozenců</b> (Machová A., Nasadilová L. - České Budějovice, Olomouc)	15 min.
<b>22. Optimalizace enterální výživy s ohledem na potřeby těžce nedonošených novorozenců - kazuistika</b> (Ambrožová H., Adámková S. - České Budějovice)	15 min.
<b>23. Péče o zevní genitál dívek</b> (Filausová D., Belešová R. – České Budějovice)	15 min.
<b>24. Zvýšení hygienického standardu u prsních odsávaček</b> (Švecová L.- Ústí nad Labem)	10 min.

*Diskuze*

ZÁVĚR KONFERENCE - Předpokládáný konec v 12.45 hod.

## POKYNY PRO ÚČASTNÍKY

**Místo konání:** ART IGY, Pražská 24, České Budějovice, 3. patro – Společenský sál

**Ubytování:** zajišťuje Cestovní kancelář Saturn, [masackova@saturn.cz](mailto:masackova@saturn.cz), ☎ 725 582 195, 📠 386 100 147  
Storno podmínky:

20 % z ceny ubytování od 26. 4. 2014.

Pokud zrušíte ubytování 3 dny před akcí a méně, je storno poplatek již 100 % ceny.

**Pro prezentaci přednášek je k dispozici dataprojektor.**

**O specifických požadavcích informujte organizátory nejpozději týden předem.**

**Registrace:** ART IGY, Pražská 24, České Budějovice, 3. patro – Společenský sál

22. 5. 2014 od 8.00 hodin do zahájení programu, 23. 5. 2014 od 7.30 do zahájení programu.

### Účastnický poplatek:

Účastnický poplatek 500,- Kč zahrnuje účast na přednáškách a coffee breaks.

Platba bankovním převodem na číslo účtu: **37035231/0100 v. s. 648039408.**

Pokud budete potřebovat daňový doklad, nahláste se u registrace.

### Kreditní hodnota akce

22. 5. – 4 kreditní body za pasivní účast

23. 5. – 4 kreditní body za pasivní účast

Celkem: 8 kreditních bodů za pasivní účast

Spoluautorství přednášek: 5 kreditních bodů + 4 kreditní body za jednodenní pasivní účast.

Aktivní účast: 10 kreditních bodů + 4 kreditní body za jednodenní pasivní účast.

### Doprava

Do ART IGY od vlakového i autobusového nádraží trolejbusy č. 5, 6, 9, 11, 21. Cena jízdenky 13,- Kč.

### Parkování

Parkování na parkovišti v parkovacím domě centra IGY.

### Informace pro vystavovatele:

Stavba firemních stánků 22. 5. 2014 ve foyeru Společenského sálu ART IGY, 3. patro od 7.30 do 9.00 hod.

**Kontakt:**

Informační oddělení Nemocnice České Budějovice, a. s.

PhDr. Marie Šotolová, [pr@nemcb.cz](mailto:pr@nemcb.cz), 387 872 015, 723 847 004, [www.nemcb.cz](http://www.nemcb.cz)

**ORGANIZAČNÍ VÝBOR**

Mgr. Jitka Troupová, předsedkyně, prim. MUDr. Milan Hanzl, Ph.D., PhDr. Marie Šotolová,  
Jaroslava Tomášková, Mgr. Lucie Schwarzová





[www.polymed.eu](http://www.polymed.eu)





## Jen šepot je tišší

Pouze 40 dBa dosahuje úroveň hluku při provozu Inkubátorů nové řady ATOM Incu-I. To je hranice, ke které se dosud žádný jiný inkubátor nepřiblížil. Více než cokoli jiného to vypovídá o maximální snaze firmy ATOM vytvořit v každém směru absolutně nejlepší prostředí pro nejmenší novorozence. A to je přesně to, co se podařilo. Hodnota 40 dBa hovoří za všechny ostatní parametry. ATOM Incu-I je ve všem nejlepší. Péče bez kompromisů.



### ATOM Intenzivní inkubátor Incu-I

Uzavřený, komplexně vybavený inkubátor vytvářející mikroklima podle nejvyšších požadavků



### ATOM univerzální inkubátor NeoServo-I

Perfektní kvalita bez kompromisů za překvapivě příjemnou cenu

### ATOM hybridní inkubátor Dual Incu-I

Když je třeba tak inkubátor, když je ale třeba tak i vyhřívané lůžko. A v obou režimech nejlepší ve své třídě.



**ATOM Incu-I rodina inkubátorů a vyhřívaných lůžek. Jednoduše úžasné.**

[www.dartin.cz](http://www.dartin.cz)

**difference**

Service & Innovation



# PARTNEŘI



## HLAVNÍ PARTNEŘI

# abbvie



# HiPP

Pro to nejcennější v životě.

# *Chiesi*

People and ideas for innovation in healthcare

# MEDICALIN spol. s r. o.



**Nestlé**  
Zdravý začátek  
Zdravý život.